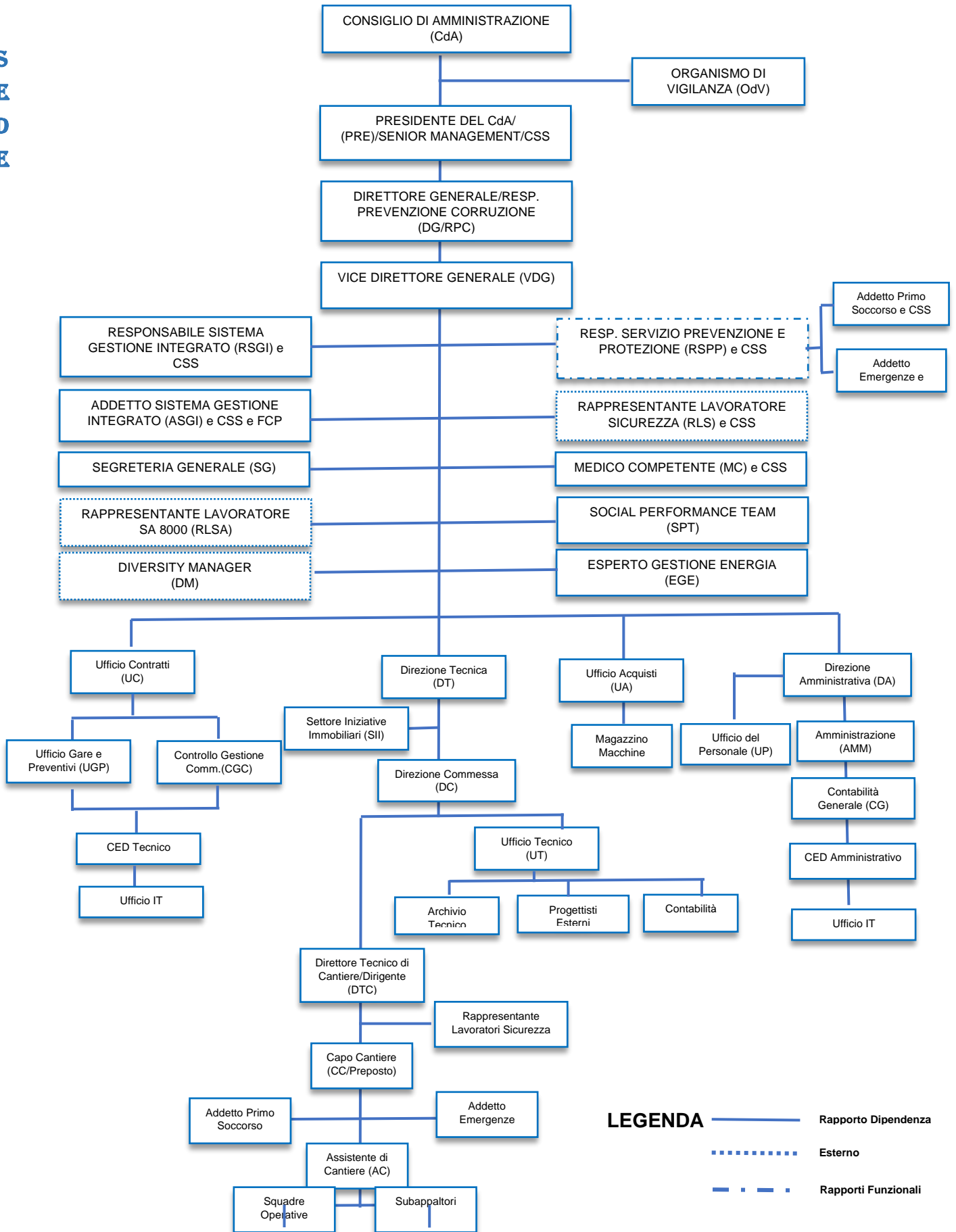


**S
E
D
E**



LEGENDA

- Rapporto Dipendenza
- Esterno
- Rapporti Funzionali

**C
A
N
T
I
E
R
I**

SIGLA FUNZIONE	NOME RESPONSABILE	PERSONALE DI SUPPORTO	PERSONALE DI SUPPORTO	PERSONALE DI SUPPORTO
PRE	Dott.ssa O. Zanzi			
DG/RPC	Ing. S. Senni	Arch. A. Mariotti (ASGI/FCP)		
VDG	Ing. B. Cavallaro			
DT (da SOA)	Arch. A. Draghini	Ing. B. Cavallaro		
SII	Ing. E. Cerasi	Ing. A. Barillari		
RSGI	Ing. B. Cavallaro	Arch. A. Mariotti (ASGI/EGE)		
RSPP	Ing. M. Bartaletti	Arch. A. Mariotti (ASGI)		
MC	Dott. A. D'Arcangelo	L. Rosati		
RLSA/DM	Sig.ra A. Santorum			
CSS	Sig. W.J. Bialachowski (RLS)	Ing. M. Bartaletti (RSPP)	B. Cavallaro – A. Mariotti	Dott. A. D'Arcangelo (MC) – Rag. L. Rosati
RLS	Sig. W.J. Bialachowski			
SPT	Dott.ssa O. Zanzi; A. Santorum, S. Rotella, M. Rinaldi, W.J. Bialachowski, B. Cavallaro, M. Bartaletti, A. Mariotti, L. Rosati,			
SG	Sig.ra A. Santorum	Sig.ra P. Colafranceschi (UGP)	Sig. M.C. Lewis	
UC	Ing. G. Pasqualini	Sig.ra V. Suprano		
UGP	Ing. G. Pasqualini	Arch. Calogero	Geom. M. Tabanelli	
CGC	Ing. G. Pasqualini			
DC	Ing. A. Asta	Arch. Junior M. Martorelli / Ing. G. Pepe	Ing. N. Farinola / Geom. M. Mezzaroma	Geom. G. Asci / Ing. R. Ramerino
	Ing. B. Cavallaro	Ing. M. Galli / Ing. A. D'Alterio	Arch. T. Battista / Arch. I. Gomez-Arranz	Ing. G. Contartese / Arch. A. Cruciani
		Ing. R. Allegretti		
	Arch. A. Draghini	Arch. T. Fersini / Ing. A. M. Ranieri	Ing. F. Parrini	Arch. C. Evangelista
	Ing. A. Reale	Geom. M. Mazzitelli		
	Ing. F. Brunori	Ing. P. Ruggieri	Ing. M. Cossu	Geom. G. Evangelista
UT	Geom. G. Corritore	Geom. G. Di Palma	Ing. A. Clementoni	
Contabilità Passiva	Geom. S. Rotella	Geom. M. Magnante	Geom. F. Leonardi	Geom. G. Fiordiponti
	Geom. E. Zaccaria			
	Geom. P. Razionale			
CC	Geom. M. Roscini			
	Geom. M. Mariani			
	Geom. S. Olivieri			
	Geom. F. Mirabelli			
	Geom. F. De Sanctis			
	Geom. R. Ascenzi			
	Dott. L. Pelagalli			
	Sig. S. Scarpa			
	Geom. S. Berretta			
	Geom. P. Martorelli			
	Geom. M. Clemente			
	Geom. U. Di Cesare			
UA	Geom. M. Schippa	Sig.ra V. Suprano	Arch. Junior M. Martorelli	
DA	Rag. L. D'Arcangelo	Rag. A. Natale	Rag. C. Marziali	Rag. A. Ciocci
AMM	Rag. M. Rinaldi	Rag. T. Meddi / Rag. S. Tallini	Rag. A. Natale / Rag. V. Ricciardone	Rag. A. Gaspari
UP	Rag. L. Rosati	Rag. M. Caloisi		
CED/Uff IT	Sig. C. Bianchini	Sig. L. Rinaldi		